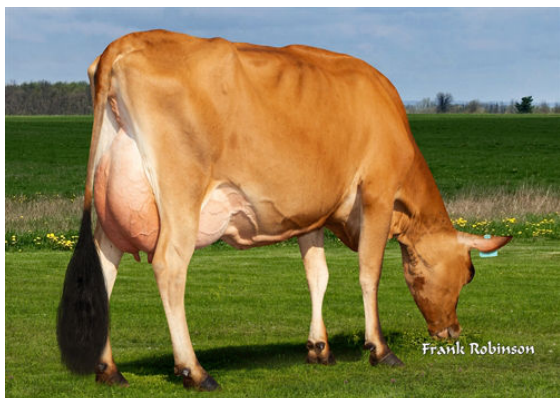




JX VIERRA THEBOSS {6}  
 JX VIERRA DANIELA {6} VG-81%-2YR-USA  
 JX PROGENESIS LOCHLET {6}  
 JX VIERRA DRIZELLA {5} VG-87%-3YR-USA  
 JX VIERRA ELVIS {6}  
 JX VIERRA DORY {4} DES-78%-4YR-USA



JX VIERRA DORY {4}  
THIRD DAM



JX VIERRA DORY {4}  
THIRD DAM



JX SCHULTZ VANDRELL DEXXIE {3}  
FOURTH DAM

**GJPI 149** BBR 100 JH1F JNSF

Reg. #: JE840M3275003401 aAa: AVM: 123,126  
 Nasc: 12/22/2023 Kappa Caseína: BB Beta Caseína: A2A2

PRODUÇÃO		G Rebanhos	G Filhas	77% Rep.	CDCB-G / 04-26
Leite lbs	332	Gordura lbs	49	Gordura %	+0.17
NM\$ 439		CM\$ 474		FM\$ 360	
				Proteína lbs	31
				Proteína %	+0.09
				GM\$ 358	DWP\$

**SAÚDE e REPRODUÇÃO** Immunity

Vida Produtiva	3.9	Imunidade das Vitelas	
C.S.	2.73	Taxa Concepção Vacas	-1.5
Taxa de Prenhez das Filhas	-2.1	Taxa Concepção Novilhas	0.0
Sobrevivência	-0.8		
Sobrevivencia Novilhas	-0.8		

**CONFORMAÇÃO** G Rebanhos G Filhas 80% Rep. AJCA-G / 04-26

PTAT	0.8
Index Úbere Jersey	15.3

